

Назарбаев Университеті

Супервизия

Проф. Сулочини Пасер

- Үрдістердің жүргізілуінің дұрыстығына және қауіпсіздігіне көз жеткізу үшін белгілі бір іс-әрекетті не адамды бақылау
- Супервизордың негізгі ролі:
 - Ерекше білім беру қажеттіліктері бар балаларды анықтау және қолдау көрсету барысын басқару және бақылау
 - Мектепте кейс-менеджмент жүргізу барысын үйлестіру (баланың жеке қажеттілігін анықтаудан бастап, ішкі және сыртқы мекемелерден көмек және қолдау көрсетуді ұйымдастыру, соның ішінде мұғалімнің ассистенттері, медицина қызметкерлері, т.б.)
- Жеке тұлғалардың не супервизиялық топтардың жауапкершілігі (Ұлыбритания, Солтүстік Еуропа елдері, Грекия)
- Ерекше білім беру қажеттіліктерінің координаторы (ЕБҚК) не білім беруде қолдау көрсетеін ассистенттерге (БҚА) жетекшілік етеін педагог-психологы (Osborne and Burton, 2014)
- Аталған қолдау көрсету шарасының қорытындысы – БҚА тарапынан оқушыларға көрсетілетін көмек

ЗЕРТТЕУ

- **Мектептерге бару**
- Астана қаласында 2 мектеп (А, В) және Қарағанды қаласында 2 мектеп (Х, Y)

- **Фокустық топтар**
- Мектеп басшылығы, мұғалімдер, қосымша қызметкерлер. Сауалнамада сұрақтар супервизия мен бағыттауды қоса алғанда кейс-менеджмент тәсілдерін қамтыды

ҚОРЫТЫНДЫ

- **Деректер жинау**
- Мектептерде деректерді жинау Bilimal электронды журналы арқылы жүргізіледі
- Деректер оқушылардың сабаққа қатысуы не қатыспауы және оның себептері, оқу үлгерімдігі туралы ақпаратты қамтиды
- Деректерді мұғалімдер журналға енгізеді, бұл үрдіс директормен және оның орынбасарымен бақыланады
- Мысалы: X мектебінде күрделі мәселелер ай сайынғы жиналыстарда қарастырылады. Әрбір жайт бойынша ата-аналармен кеңес жүргізіледі

ҚОРЫТЫНДЫ

- **Кейс-менеджмент**
- **Мектептерде кейс-менеджментке жауапты командалар тұрақты түрде жұмыс жүргізеді**
 - Команда құрамына әдістеме маманы, әлеуметтік педагог, психолог, логопед, директор кіреді
- **Диагностикалық психологиялық-педагогикалық бағалауды педагог мамандары, дефектология, логопедия мамандары, психолог, әдістеме маманы жүргізеді**
 - Баланың жеке қажеттілігіне басты көңіл бөлінеді
 - Балалардың тәртібі мен үлгерімін құжаттау мақсатында журналдар, күнделіктер пайдаланылады
- **Мысалы: X мектебінде**
 - Мектепте кейс-менеджмент жоспарын әзірлейтін қауіпсіздік және ерте алдын алу тобы құрылады. Құрамына мұғалімдер, психологтар, әлеуметтік педагогтар, директор орынбасары кіреді
 - Қызметкерлер жоба барысында Кембридже біліктілігін арттырды
 - Сауалнамаға оқушының тәртібі, әлеуметтік дамуы, отбасы жағдайы, денсаулығының көрсеткіштері қосылды
 - Балалар 3 категориялық топқа біріктірілді: төменгі, орта, жоғары

Супервизия және кейс-менджмент тәсілдері

2 негізгі тәсілдер

- Мүмкіндігі шектеулі және ерекше қажеттіліктері бар балалар (үйде оқытылатын балаларды қоса)
- Мінез-құлық қиыншылықтары бар балалар

Шектеулі мүмкіндіктер, ереше қажеттіліктер және үйде оқыту

- Ата-аналарға кеңес беру және Психологиялық-медикалық-педагогикалық комиссиядан (ПМПК) кеңес алуына бағыт беру – коррекциялық мектептерге орналастыру не үйде оқуына жолдама беру туралы қорытынды шешім беріледі
- ПМПК-да кеңес беру барысында қажетті құжаттар жинақталады – психологиялық есептер, баланың үлгерімдігі туралы есептер
- Үйде оқытылудың кестесін мектепте директордың оқу ісі бойынша орынбасары жүргізеді
- Мектеп психологы мұғалімдер мен ата-аналар арасында жұмысты үйлестіреді
- Мысалы: Y мектебінде өзге балалармен қарым-қатынасы және мобильділігі төмен ұл бала үйде оқытылуға кеңес беріледі.
- X мектебінде денсаулығына байланысты (жүрек ауруы, аутизм және т.б.) балаларды дефектология мамандары оқытады

Мінез-құлқына қатысты мәселелері

- Қосымша қолдау көрсету мақсатында шешім қабылдау. Мысалы, коррекциялық мектептердегі логопед маманы
- Мысалы: X мектебінде - сыныпта өз орныныда отыра алмайтын балалар, сабаққа келмейтін балалар, гиперактивті балаларға қатысты шешім қабылданды
- Мектептік кеңестер құқық бұзушылықтың алдын алуға жауапты болып танылады
- Жоспарлар мектеп директорымен бекітіледі. Ерекше жағдайларда мектеп инспекторы шақыртылады
- Мектеп инспекторы – директор орынбасарымен, психологтармен бірлесе жұмыс жүргізеді және баланың тәртібі бойынша оның ата-анасымен байланыста болады
- Баланың мінез-құлқында өзгерістерді бақылау мақсатында сынақтық кезең бекітіледі. Өзгеріс байқалмаған жағдайда, құжаттар кәмелетке толмағандардың істері туралы комиссияға беріледі
- Көп жағдайда ПМПК шешімімен бұндай топтағы балалар үйінде оқытылады

• **Супервизия және кейс-менеджмент**

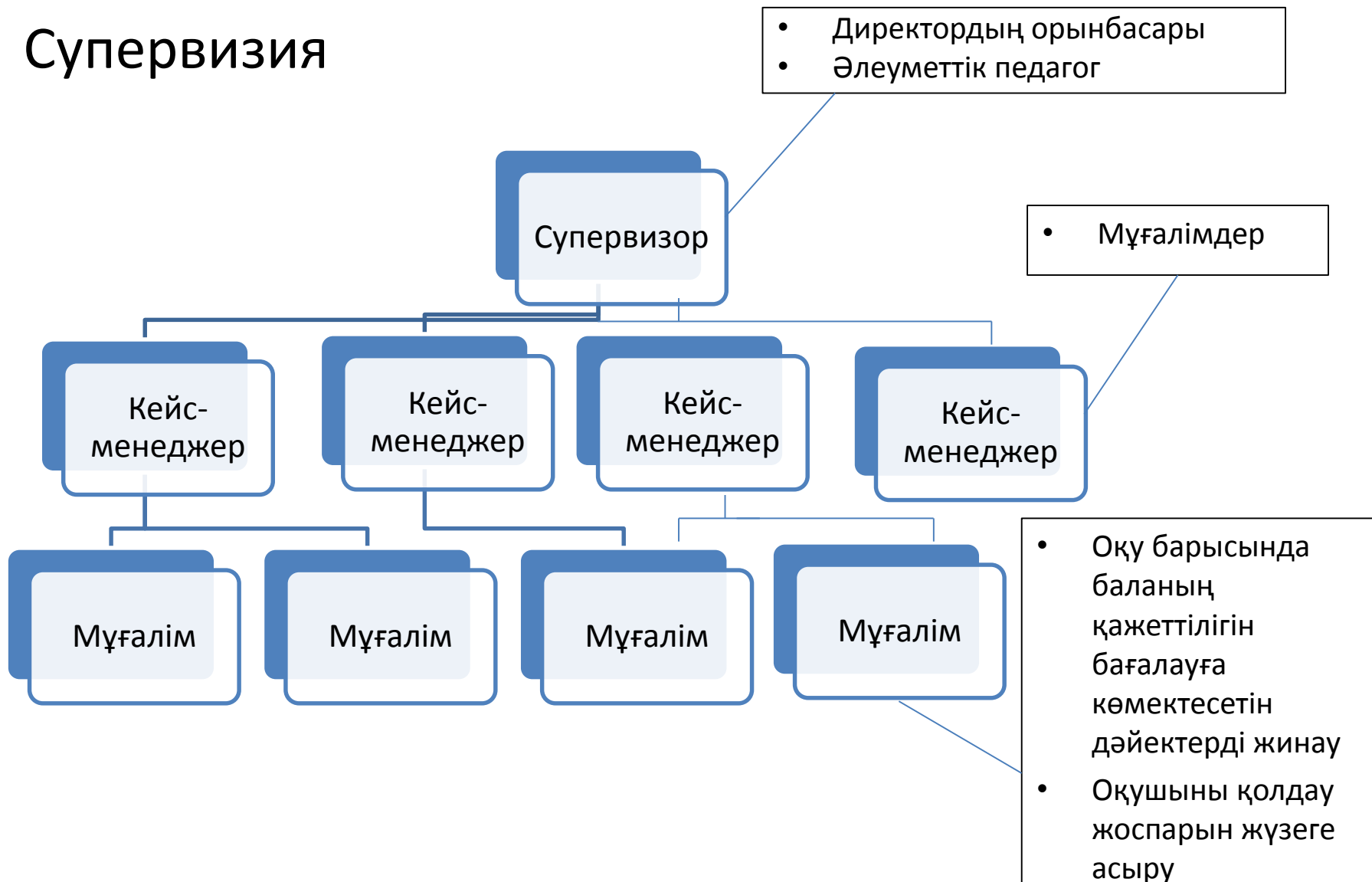
- Шашыраңқылық
- Кей жағдайда бұл қызметті әлеуметтік педагог атқарады (маман болған жағдайда)
- Мысалы: А мектебінде – әлеуметтік педагог директордың оқу ісі бойынша орынбасарымен, психологопен және логопед маманмен бірге консилиум құрамына кіреді, осы топ кейс-менеджментке жауапты болып табылады
- Әлеуметтік педагогтың негізгі ролі:
- Мектеп пен үйдің арасында байланыс орнату
- Балаға әсер ететін үй ішілік проблемаларды анықтау
- Ақпаратты команданың назарына жеткізу, балаға қажетті көмек беру туралы шешім қабылдау

6 сыныпта оқитын ұл бала – мінезі озбыр, отбасында жалғыз әкесі бар және бала үйде жалғыз тұратынын әлеуметтік педагог анықтады.

2 сынып оқушысы сабаққа қатысуы нашар. Анасы онкологиялық аурудың себебінен жиі емделуіне байланысты бала анасына көмек көрсету үшін үйінде қалады

Ұсыныстар

Супервизия



Супервизордың ролі

БАҒАЛАУ

- Оқушылардың (мінез-құлықында қиыншылықтары, ерекше қажеттіліктері бар және мүгедек балаларды қоса) қажеттіліктерін анықтауда кейс-менеджментті жүзеге асыратын мамандарға және мұғалімдерге қолдау көрсету;
- Балалардың оқуына, үлгерімдігіне, мінез-құлқына әсер ететін кедергілерді анықтауда жетекші роль атқару

ҚОЛДАУ КӨРСЕТУ ЖОСПАРЛАРЫН ӘЗІРЛЕУ

- Жеке қажеттіліктерді қанағаттандыру үшін қолдау көрсету жоспарларын әзірлеу барысында мұғалімдер мен кураторларға көмек көрсету
- Оқудағы қажеттіліктерді қанағаттандыру үшін тиімді стратегиялар жөнінде мұғалімдерге ақпарат беру

АТА-АНАЛАРМЕН ЖӘНЕ ӨЗГЕ МАМАНДАРМЕН БАЙЛАНЫС

- Ата-аналармен байланыста болу, оқушының қажеттіліктері және оны қанағаттандыру жоспарлары бойынша ақпаратпен бөлісу
- Қосымша көмек қажет болған жағдайда өзге сала мамандарымен байланыста болу. Мысалы, психолог, баланың көру, есту және мульти-сенсорлық ерекшеліктермен және т.б. жұмыс жасайтын мамандар, терапевт, физиотерапевт және т.б.

БАСҚАРУ

- Кедергілерді жою үшін қолдау көрсету, сол арқылы мектептерде инклюзивті тәсілдерді барлық оқушыларға қатысты қолдануға жағдай жасау
- Қаржыландыру мәселелері бойынша және ерекше қажеттіліктерді қанағаттандыру мақсатында шешім қабылдау. Қажет жағдайында ПМПК-нан кеңес алу.

МОНИТОРИНГ ЖӘНЕ БАҒАЛАУ

- Көрсетілетін қолдау шараларының сапасын және оңалысын үнемі бағалау
- Басшылыққа қаралған кейстер бойынша кері байланыс беру

Рақмет!