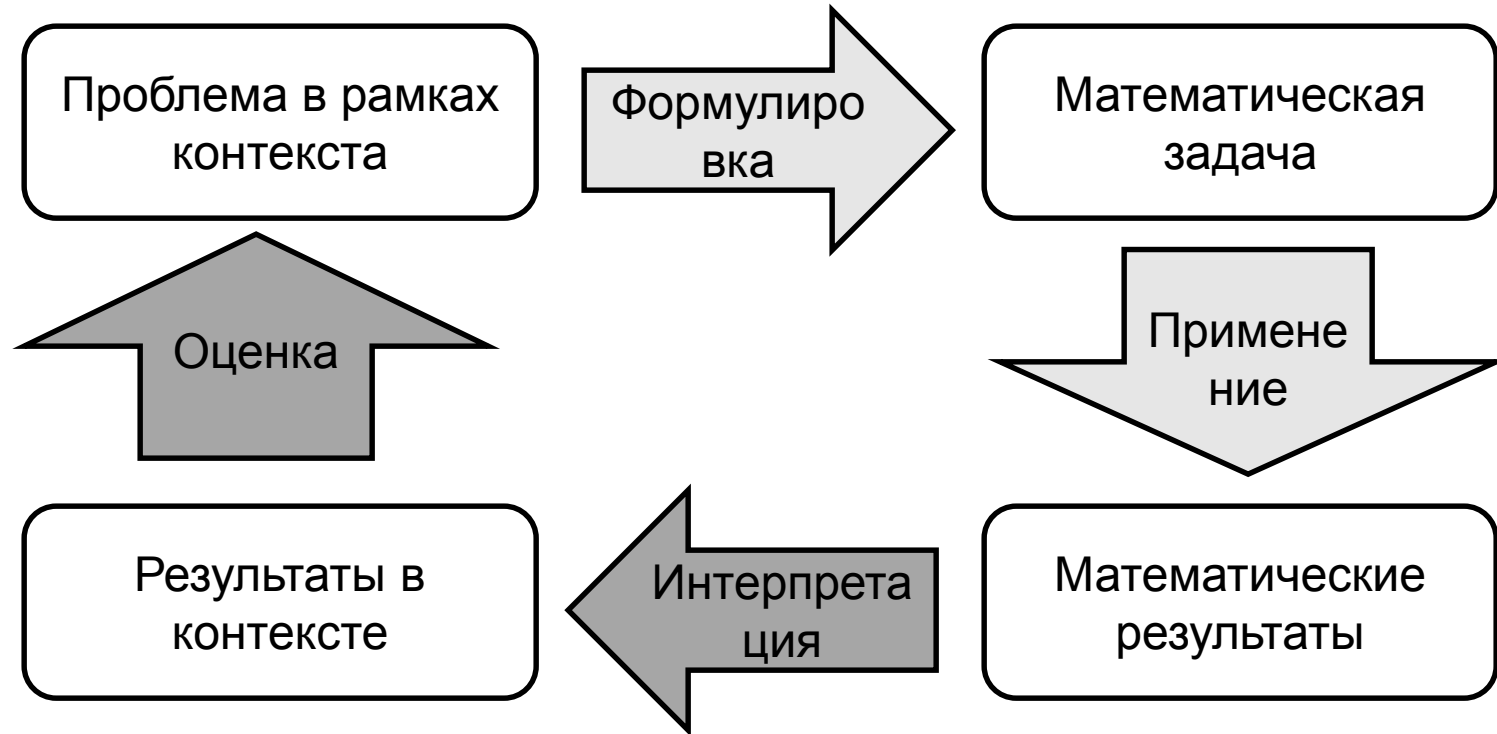


# Неравенства в области образования и Возможности обучения с международной точки зрения

Уильям Х. Шмидт  
Почетный профессор  
Мичиганского университета

MICHIGAN STATE  
UNIVERSITY

# Математическое моделирование



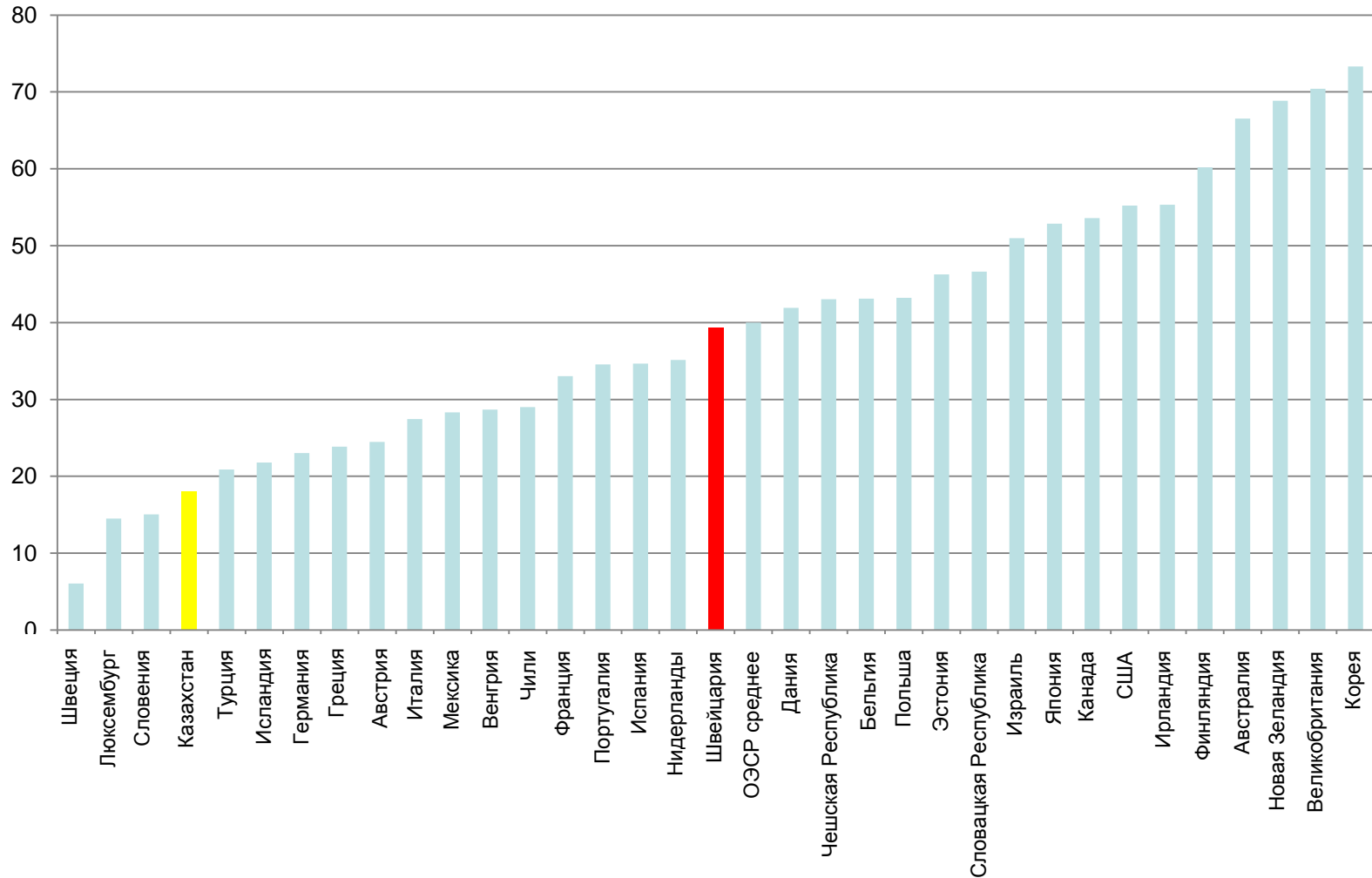
ОЭСР (2013), *PISA 2012 Основа оценки и анализа: Математика, Чтение, Наука, Решение задач и Финансовая грамотность*, Рис. 1.1, с. 26

# Возможности обучения связаны с достижениями учащихся

	Модель 1	Модель 2	Модель 3	Модель 4	Модель 5
Точка пересечения с осью координат	486.8*	390*	392.6*	391.1*	491*
СЭС учащегося	14.6*		10*	10*	8.5*
ВО учащегося		44*	41.7*	41.7*	36.8*
СЭС школы	64.9*		38.5*	38.1*	33.7*
ВО школы		122*	83.7*	84.2*	75.3*
СЭС страны	44.6*		47*	47.3*	41.7*
ВО страны		47.9*	54.3*	54.7*	53.5*
СЭС*ВО				0.36	0.65*
ШСЭС*ШВО				8.5*	12.8*
Наблюдение					-1.2*
Группирование					-1.5*
Мужчины					17.2*
Язык					-8.3*
Возраст					-7.1*
Класс					26.2*
Среднее -2LL	3537863	3506238	3498109	3498058	3202029

Все права защищены 2013 Мичиганский университет

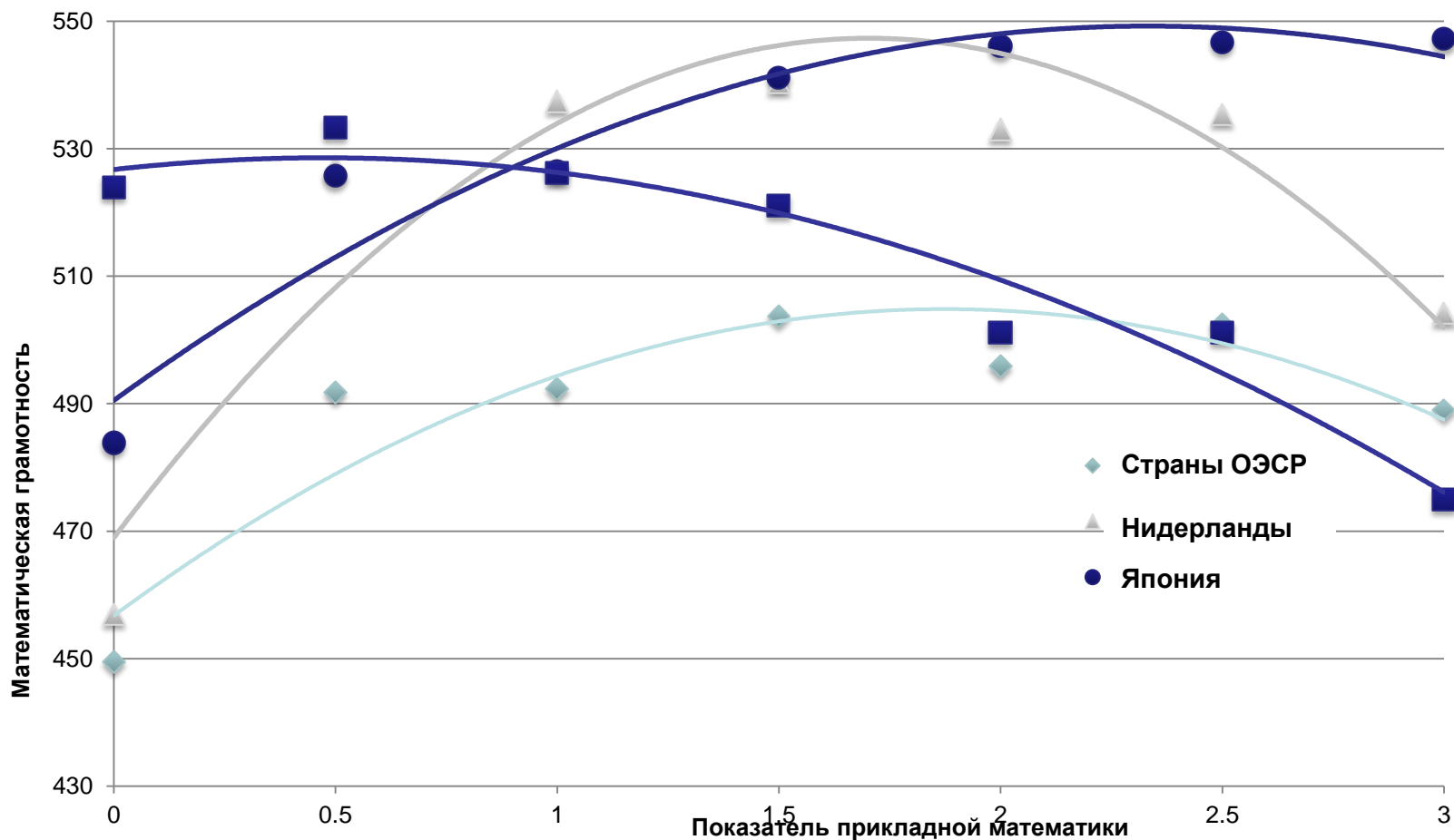
# Взаимосвязь возможностей обучения с Математической грамотностью варьируется по странам



Все права защищены 2013 Мичиганский университет

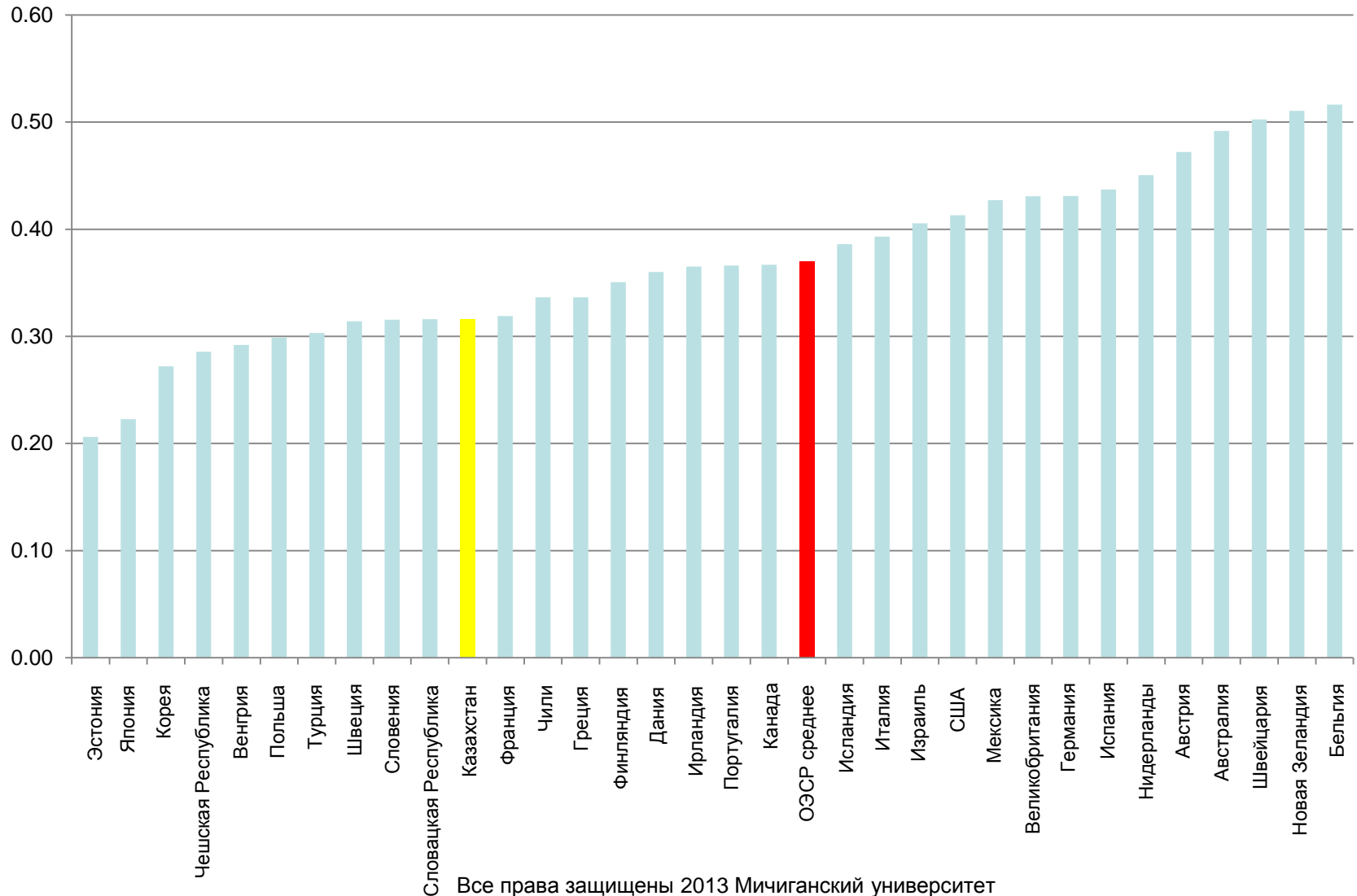
# Квадратичное соотношение прикладной математики

PISA, Математическая грамотность и Прикладная математика



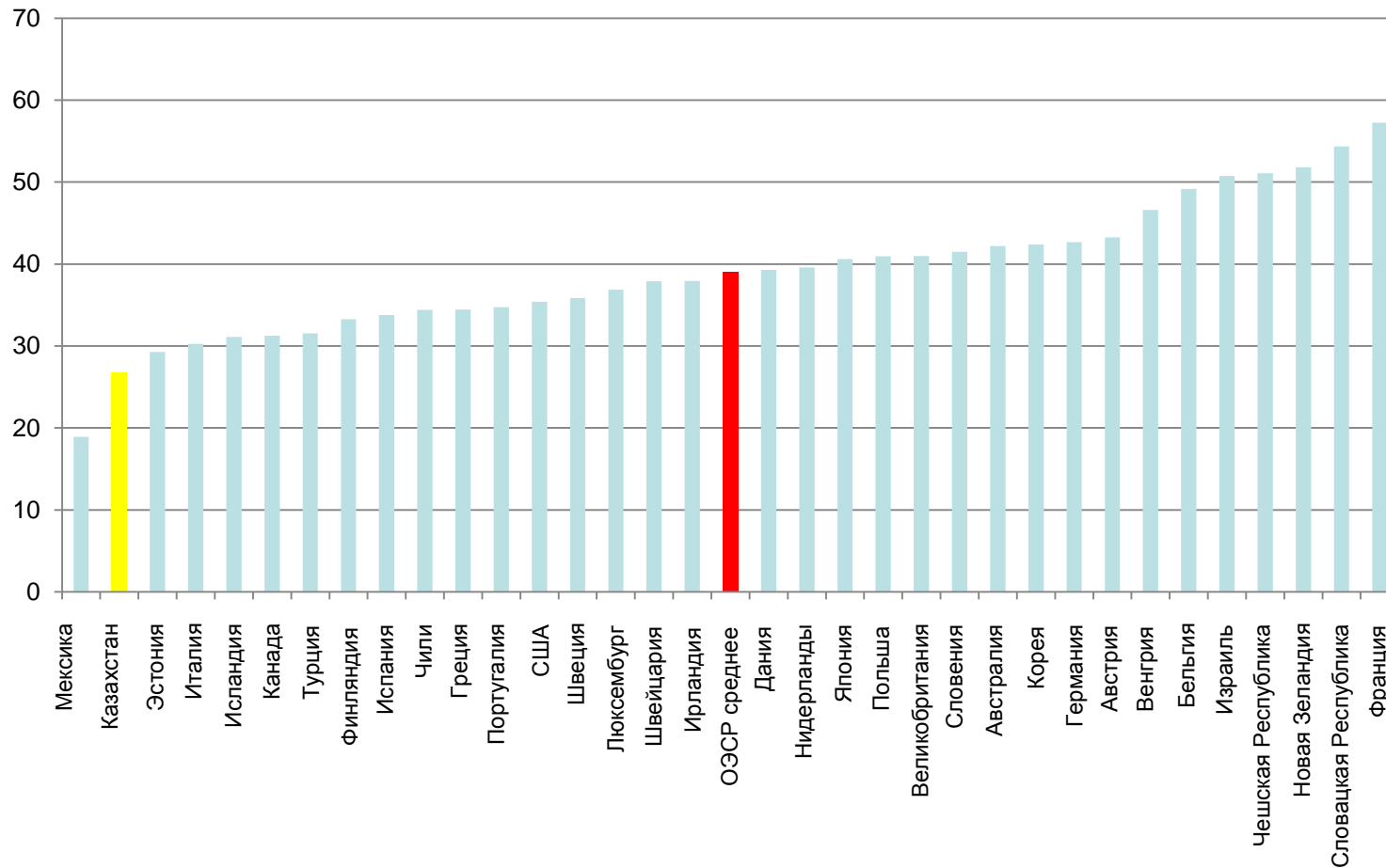
Все права защищены 2013 Мичиганский университет

# Вариация в возможностях обучения среди стран



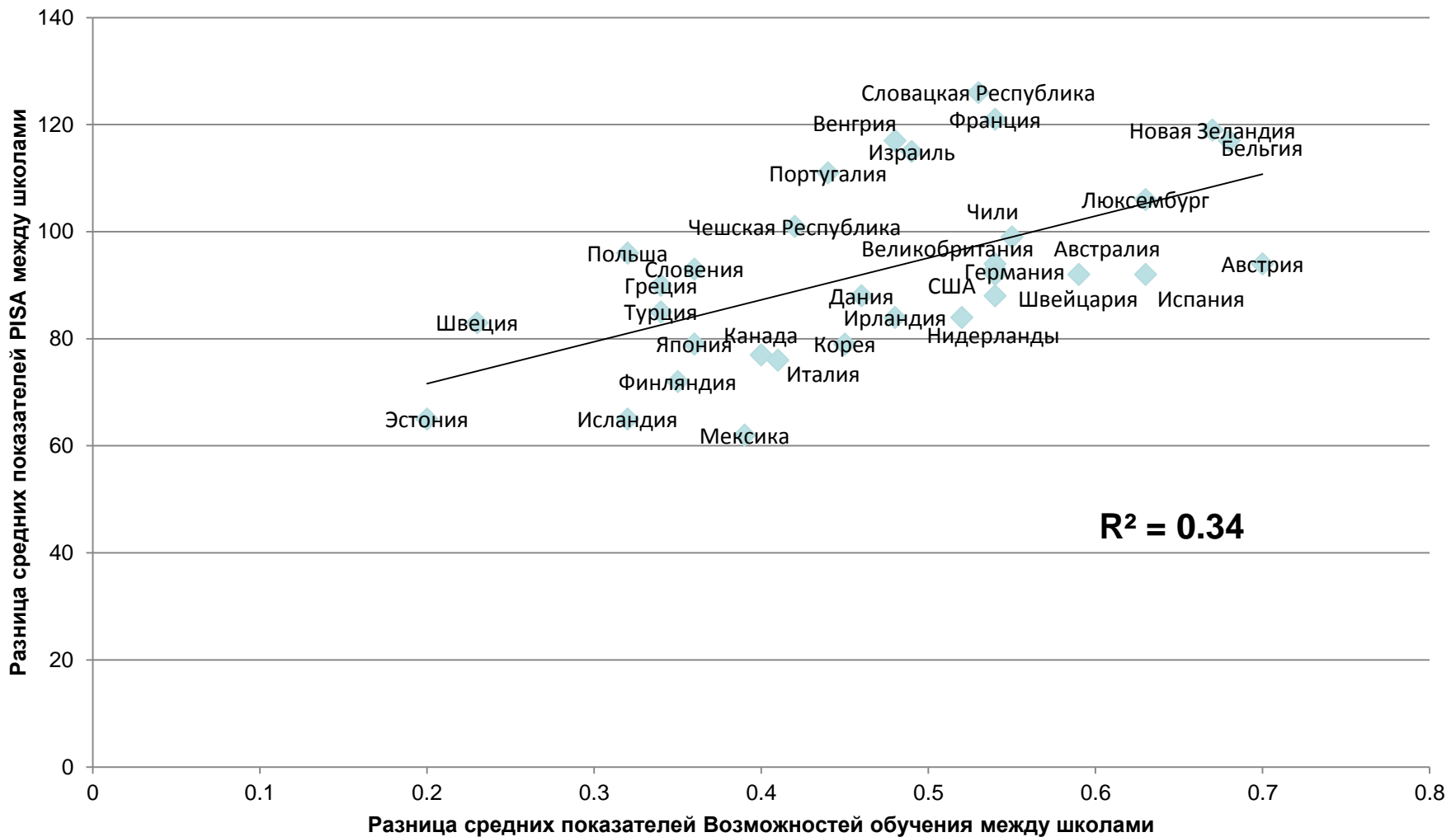
Все права защищены 2013 Мичиганский университет

# СЭС как предиктор результатов PISA



Все права защищены 2013 Мичиганский университет

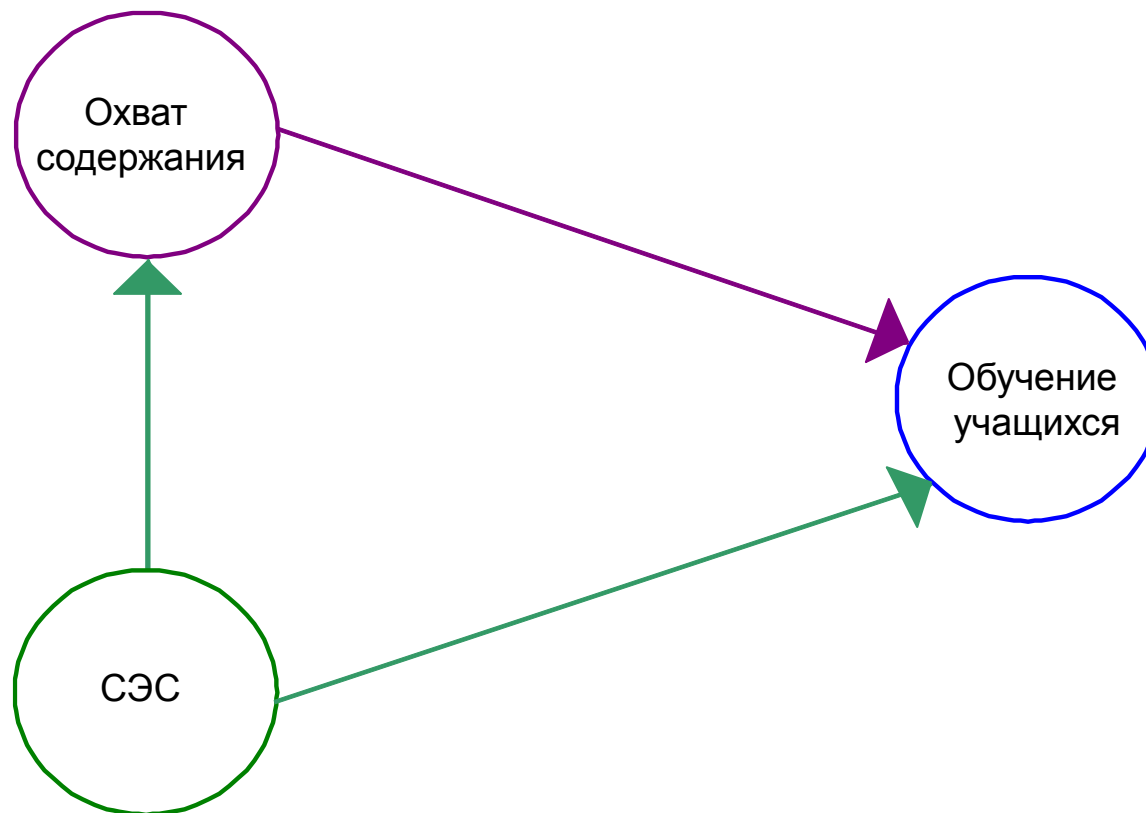
# Существенная взаимосвязь между пробелами в возможностях обучения и пробелами успеваемости



Все права защищены 2013 Мичиганский университет

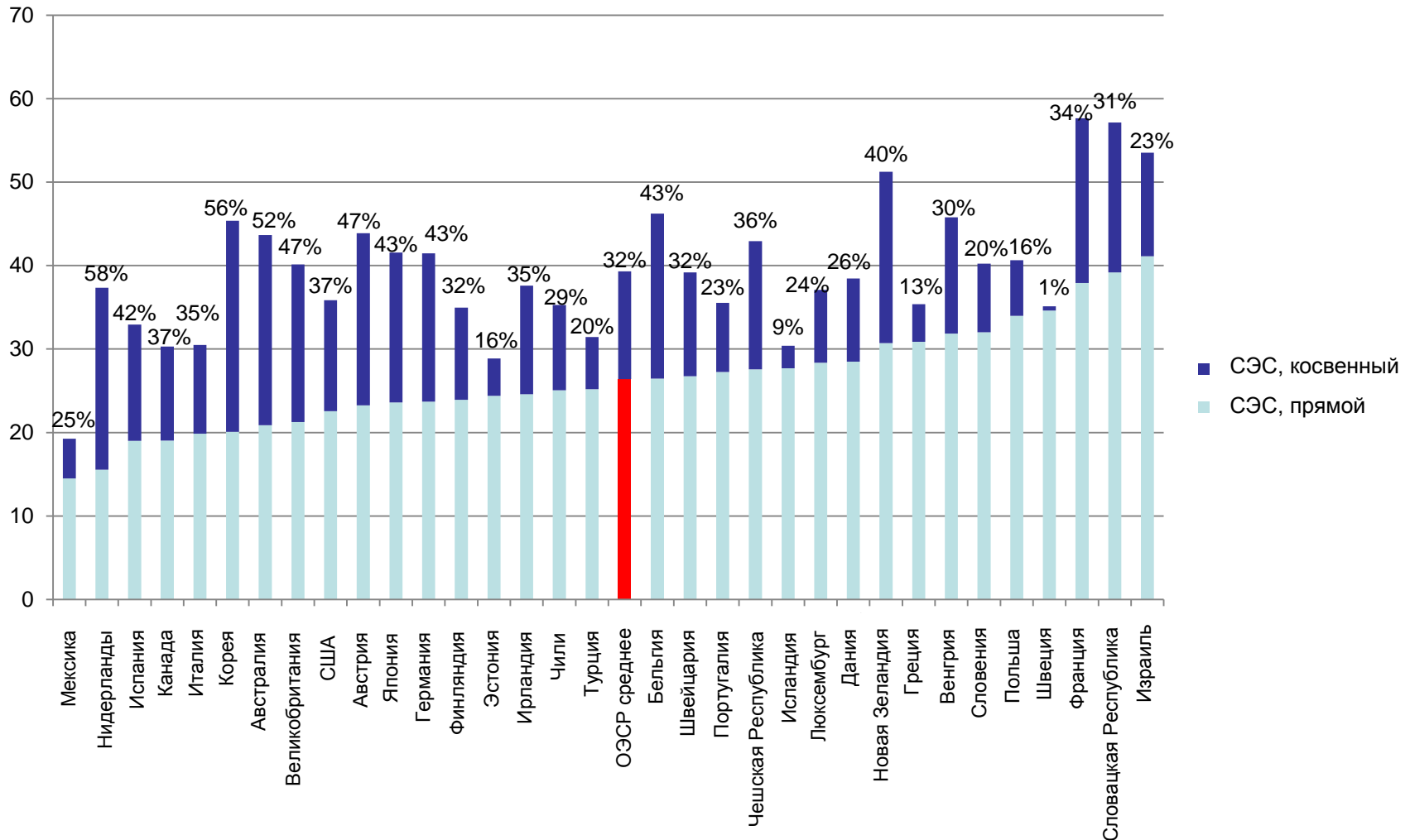


# Модель неравенства в области образования



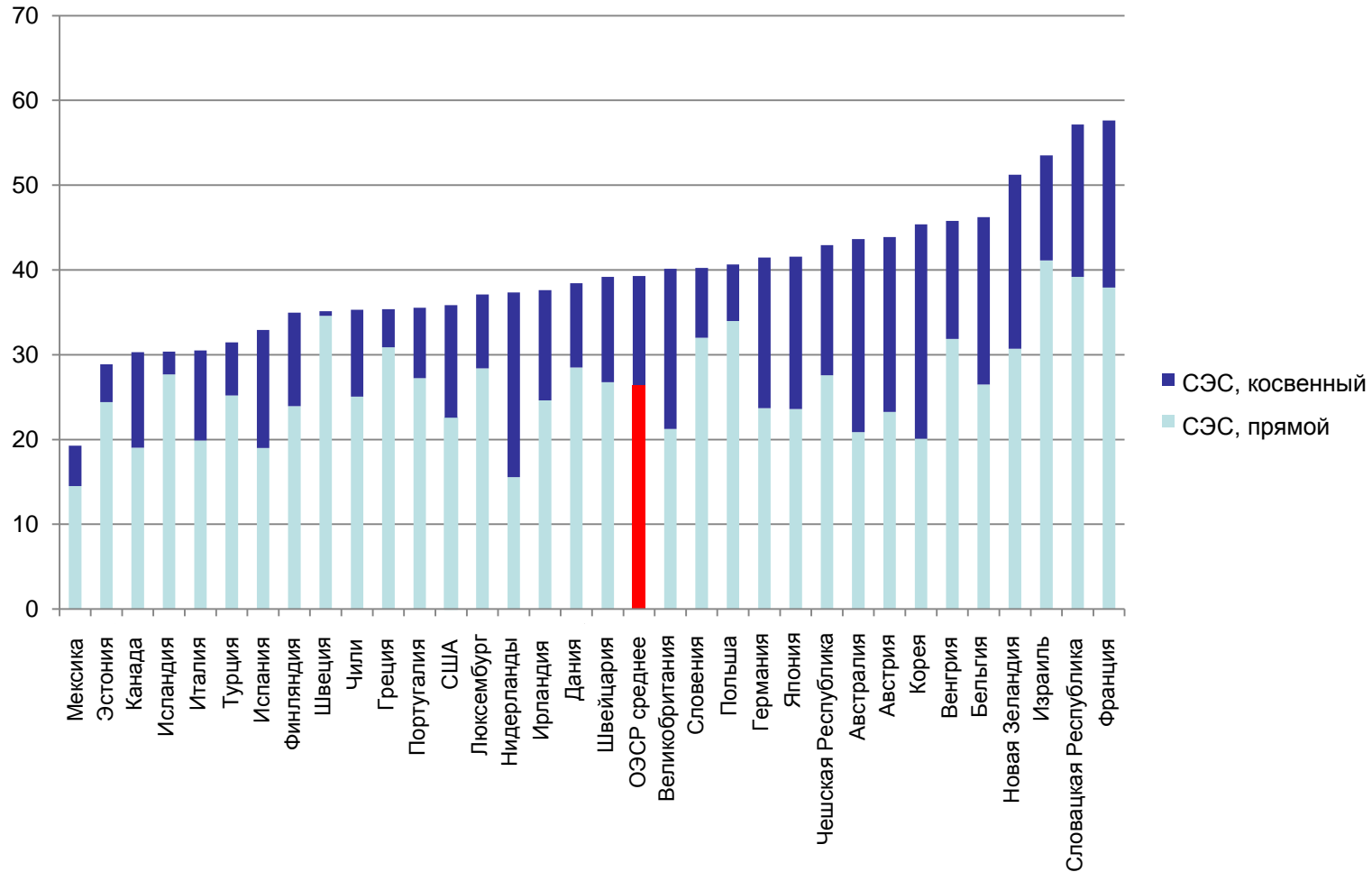
Все права защищены 2013 Мичиганский университет

# Треть неравенства СЭС обусловлена неравенствами в возможностях обучения



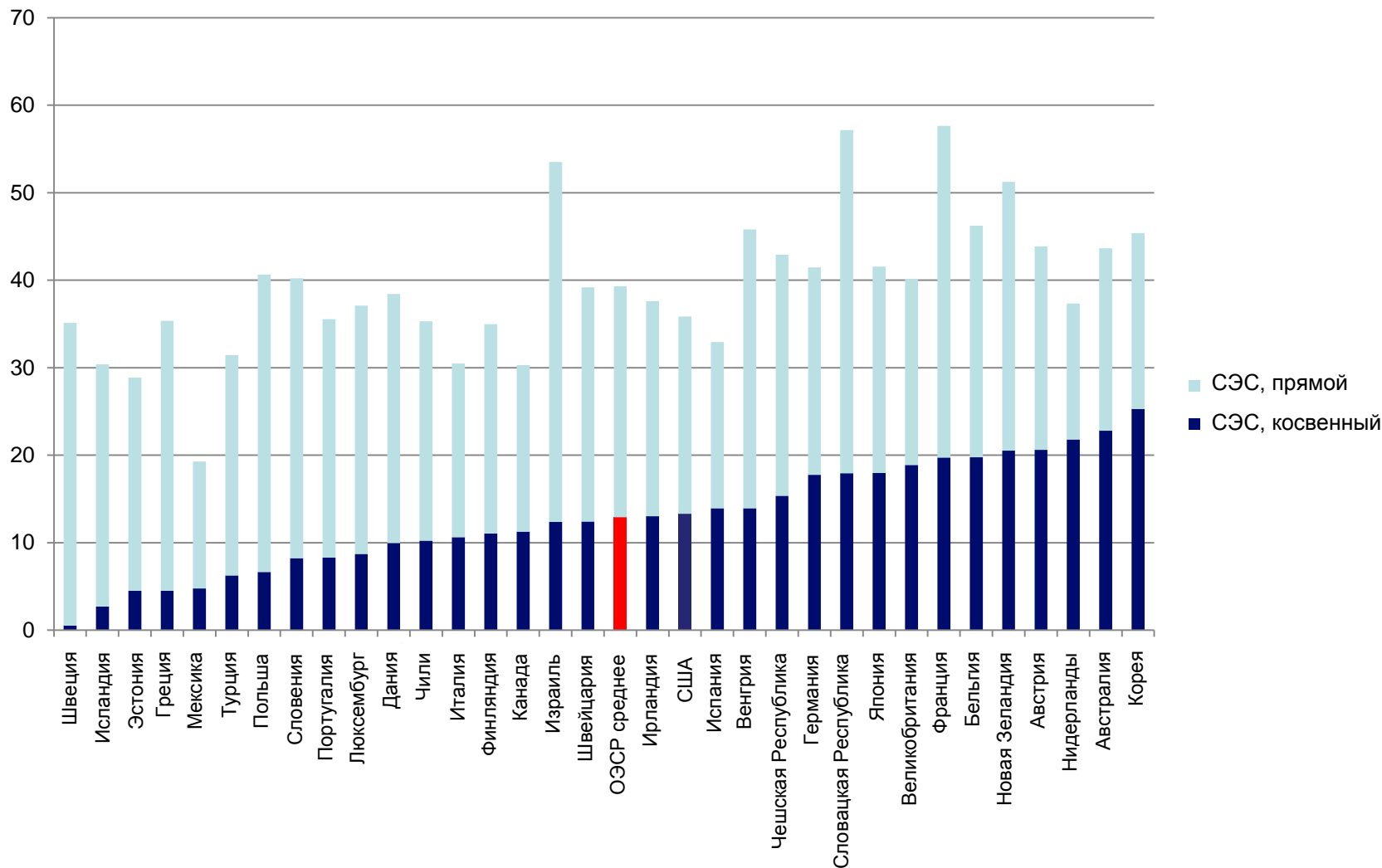
Все права защищены 2013 Мичиганский университет

# Рейтинг стран по общему количеству неравенства СЭС



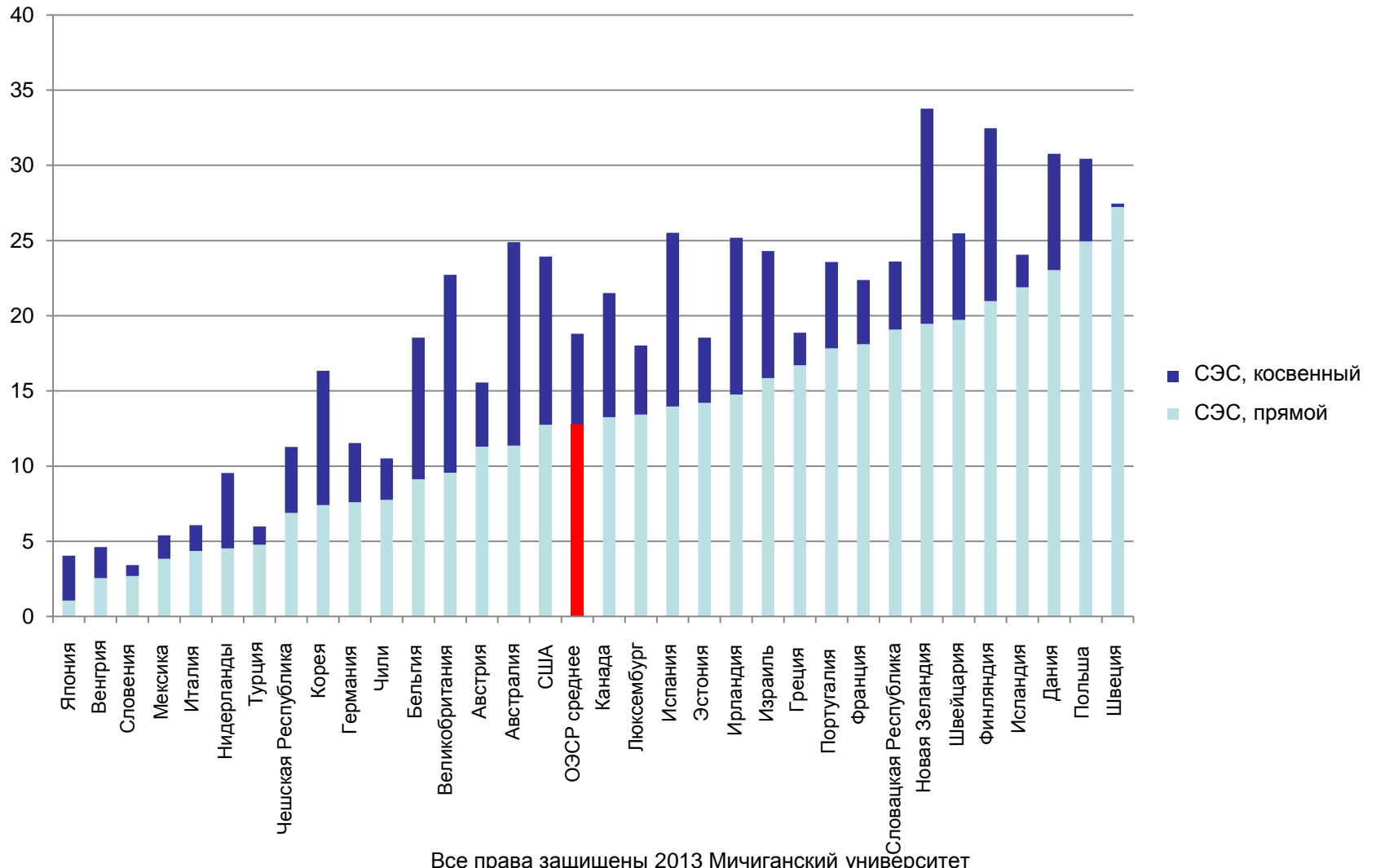
Все права защищены 2013 Мичиганский университет

# Рейтинг стран по неравенствам СЭС, связанных с возможностями обучения



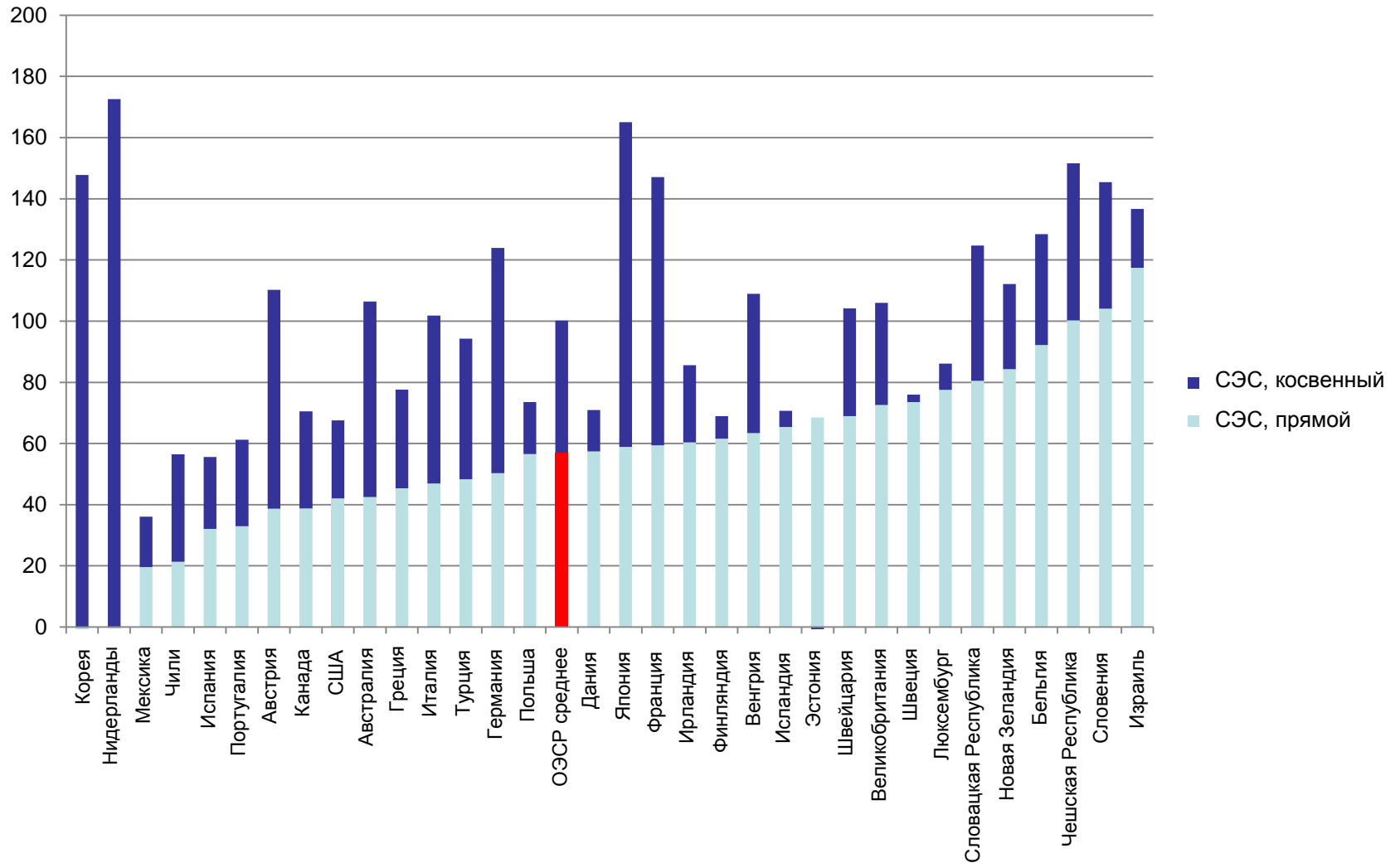
Все права защищены 2013 Мичиганский университет

# Рейтинг стран по неравенствам СЭС внутри школ



Все права защищены 2013 Мичиганский университет

# Рейтинг стран по неравенствам СЭС между школами

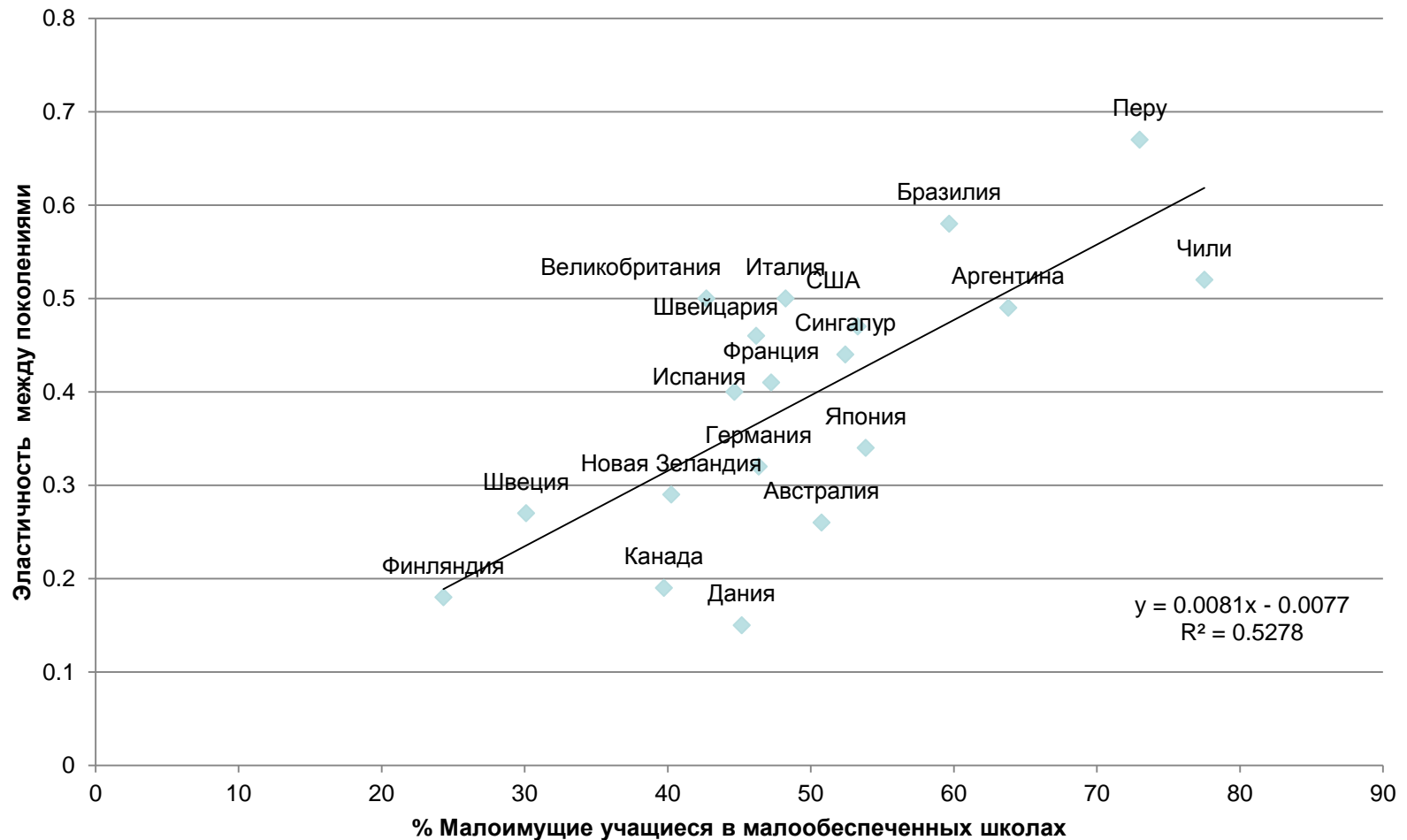


Все права защищены 2013 Мичиганский университет

# Сравнение Казахстана и ОЭСР

	Всего		Внутри школ		Между школами	
	Казахстан	ОЭСР	Казахстан	ОЭСР	Казахстан	ОЭСР
Всего, СЭС	25	39	13	19	66	100
Прямой, СЭС	21	26	11	13	34	57
Косвенный, СЭС	4	13	2	6	31	43
Прямая ВО	27	60	18	45	96	90
СЭС-ВО	0.16	0.20	0.11	0.12	0.32	0.44
% косвенный	17%	32%	15%	33%	48%	39%

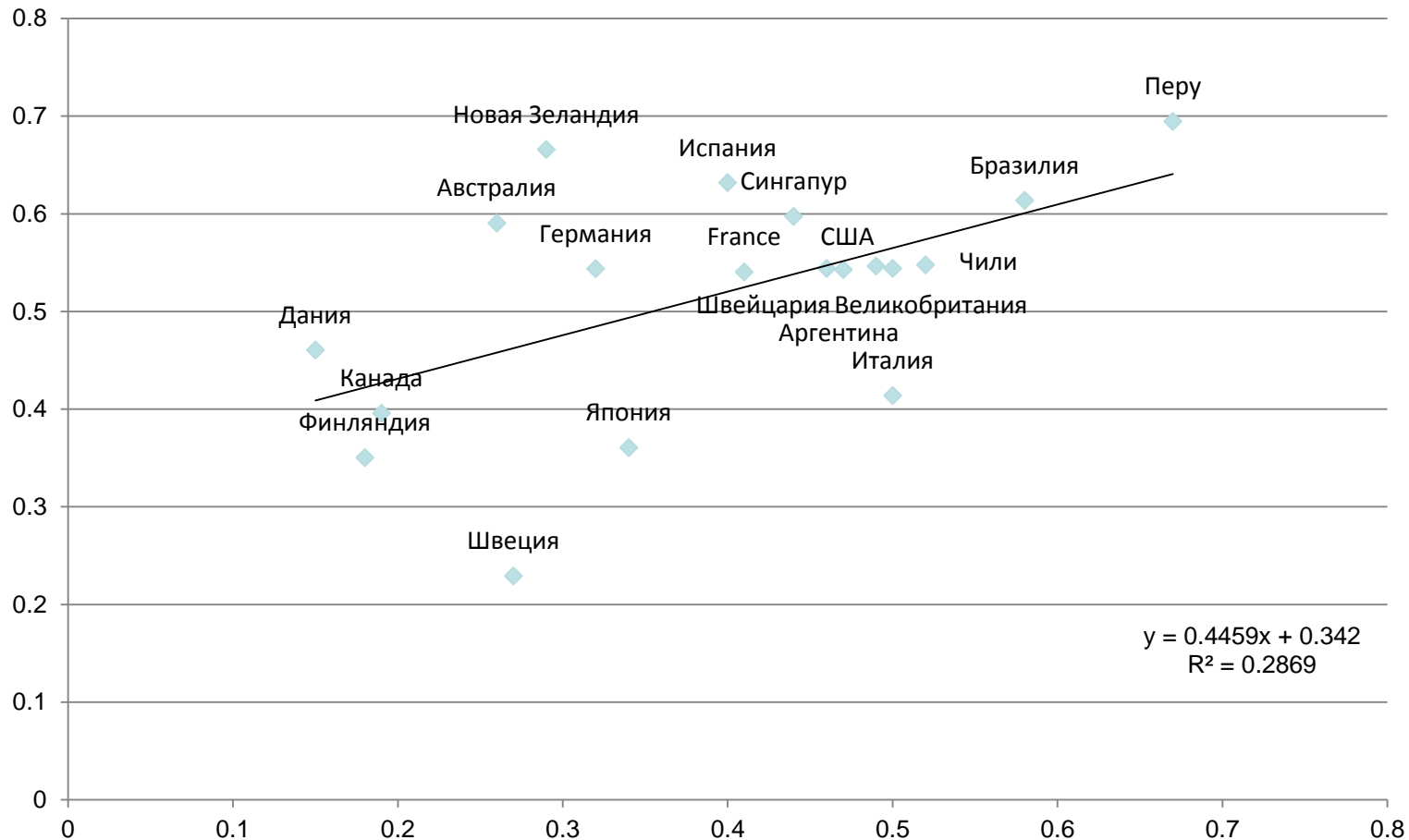
# Разделение учащихся и социальная мобильность



Все права защищены 2013 Мичиганский университет



# Неравенства в возможностях обучения, связанные с социальной мобильностью, основанные на СЭС



Все права защищены 2013 Мичиганский университет